

## Slottet, Gressdalen

Dette er foreningens eldste hytte, bygget av tømmer i 1936. Hytta ligger ved sørsiden av Gressvannet, se kart under. Koordinatene til hytta er. **UTM/ UPS: 33W 615254 7612319**

|                           |  |
|---------------------------|--|
| <b>Antall senger</b>      | 2 doble senger, med plass til 4 personer, samt en sovesofa med plass til 2 personer. Som reserveovernatting er det i tillegg en madrass og en campingseng. |
| <b>Medbring</b>           | Sovepose eller lakenpose, stearinlys og lampeolje. Reserveskjær til isbor  |
| <b>Terreng</b>            | Spredt krattskog/Høyfjell - grønt og frodig. Ideelt utgangspunkt for turer i meget interessant turterreng. Fra det helt lette til det mer krevende.        |
| <b>Jakt- og Fiskekort</b> | Statskog   |
| <b>Fiskemuligheter</b>    | Gode nær hytta, næringsrike vann med topp kvalitet på ørreten. Er man heldig kan man få stor ørret.  |
| <b>Isbor</b>              | Mora standard 125 mm (blå type).   |
| <b>Jaktmuligheter</b>     | Svært gode for både lirype og fjellrype i hele området.  |

**Sommerrute:** Man kjører til øverst i Vassdalen og tar av siste veg til venstre. Etter ca 100 m svinger man til høyre mellom noen hus. Her vil man finne en parkeringsplass.

Koordinatene til parkeringsplassen er: **N 68° 33' 491", E 17° 44' 412"**. De første 4 km følger man en skogsveg på venstre side av elva frem til minneplassen etter snøskredulykka ved Storfossen. Herfra følger man en god sti som går helt frem til hytta. Ruta er totalt ca 8 km og gangtiden er 2 til 2,5 timer.



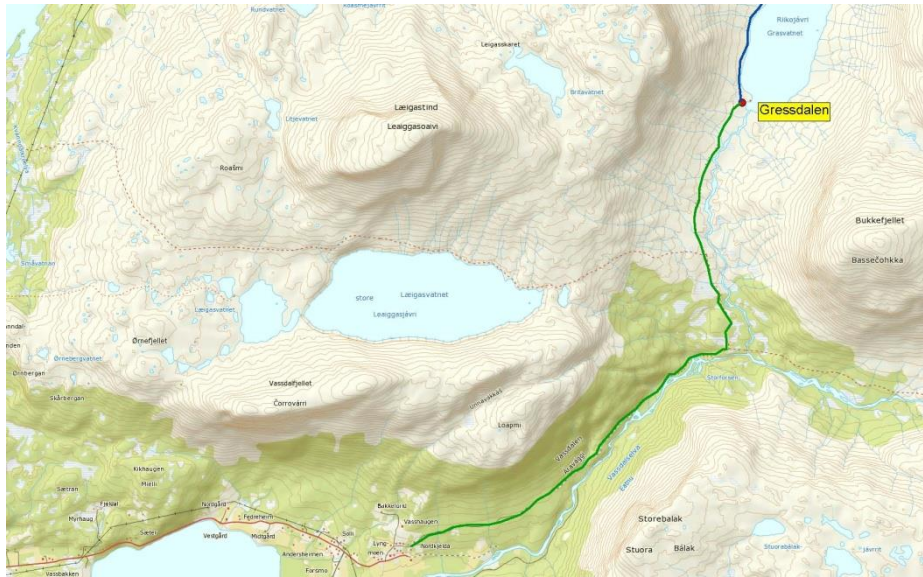
*Parkeringsplassen; Foto Knut Aune Hoseth*



*Rasteplass ved minnesmerket etter rasulykka;  
Foto KA Hoseth*



*Stien inn mot Gressvannet; Foto Knut Aune  
Hoseth*



*Anbefalt sommerrute til hytta er merket grønn og vinterruta blå*

**Vinterrute:** Vinterstid nås Gressvannet og hytta best ved å gå fra Lapphaugen og inn Stormyra. Dette er et lettgått terreng. Innerst på Stormyra tar du til høyre og går over Storsteinskardet til Gressdalen. Ruta er ca. 12 km og tar vinterstid 2 til 2,5 timer.



*Stormyra sett fra Spanstind; Foto Oddmar Fedreheim*



*Stormyra sett mot Spanstind; Foto Oddmar Fedreheim*



*Gressdalen fra høyde ovenfor Storsteinskaret; Foto O.F.*



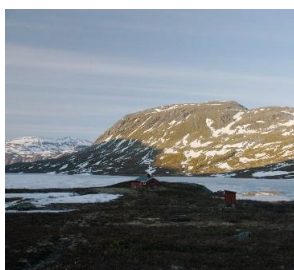
## Bilder av hytta og Gressdalenområdet



Sommerstemning, hytta ved elveutløp til venstre; Foto Oddmar Fedreheim



Vinterstemning; Foto Oddmar Fedreheim



Hytta ved Gressvannet 6 juni 2008; Foto Knut Aune Hoseth

Utsikt fra hytta mot utløpet; Foto K.A. Hoseth



Hytttevertene i stua og køyesenger; Foto Knut Aune Hoseth



Stue mot kjøkken; Foto K.A. Hoseth



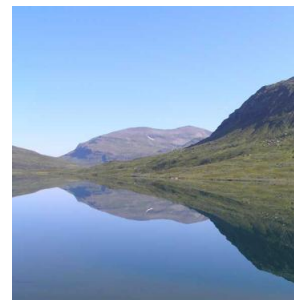
Kjøkken; Foto K.A. Hoseth



Kjøkken; Foto Knut Aune Hoseth



Utsikt fra hytta og sommerstemning; Foto Oddmar Fedreheim





*Ungdomsgruppa på jakttur i*



*Mikael Jensen på utkikk etter ryper*



*Mørketia nærmer seg*



*Kveldsstemming*